

De la vie du bois mort à l'accueil du public



TU AS VU CES ORNIÈRES ET CES BRANCHES EN FORÊT ?



LA PARCELLE EST EN COURS D'EXPLOITATION. VOUS SAVEZ, CE CHEMIN EST ACCESSIBLE À TOUT LE MONDE EN TEMPS NORMAL, MAIS SERT AVANT TOUT À GÉRER CES FORÊTS.

LES ENTREPRENEURS ONT BESOIN DE TRAVAILLER SÉRÈNEMENT ET D'ASSURER LA SÉCURITÉ DU PUBLIC.



CES PERTURBATIONS SONT JUSTE TEMPORAIRES. REGARDEZ ICI, LA PISTE AVAIT ÉTÉ UTILISÉE IL Y A 4-ANS, ELLE EST À NOUVEAU EN BON ÉTAT.

ET JE LAISSE LES BRANCHES AU SOL, CAR C'EST DE LA MATIÈRE ORGANIQUE ESSENTIELLE POUR NE PAS APPAUVRIR LES SOLS.



MAIS POURQUOI VOUS COUPEZ CES ARBRES ?

DANS NOS MONTAGNES, NOUS AVONS BESOIN DE LA FORÊT POUR LES SERVICES PRÉCIEUX QU'ELLE NOUS OFFRE.

PAR EXEMPLE, ELLE PROTÈGE DES DANGERS COMME LES CHUTES DE BLOCS.



ET LE BOIS EST UN MATÉRIEL NATUREL QUI PERMET DE CONSTRUIRE DES BÂTIMENTS AVEC UN BILAN CARBONE EXCELLENT.

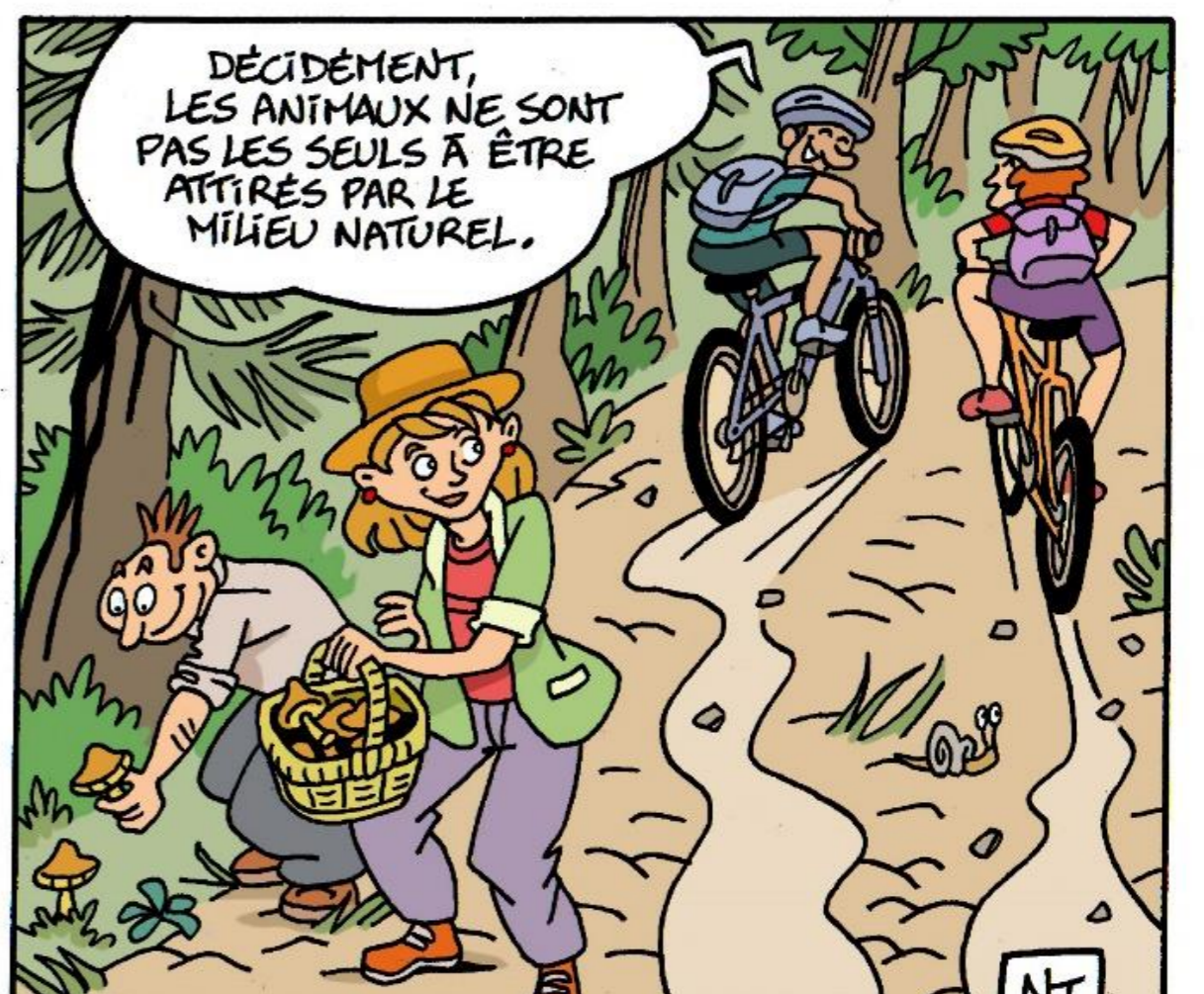
VOILÀ JUSTEMENT LE TRANSPORTEUR QUI VA APPORTER CES BOIS EN SCIERIE DANS LA VALLÉE. LES CHARPENTIERS S'APPROVISIONNENT LÀ-BAS.



CE N'EST PAS MAUVAIS POUR LA BIODIVERSITÉ ?

DANS CET TYPE DE FORÊT, NOUS INTERVENONS PAR TROUÉES DE QUELQUES ARBRES, QUI PERMETTENT À LA FORÊT DE SE RÉGÉNÉRER SEULE. LA FAUNE ET LA FLORE SONT RICHES DANS CETTE FORÊT.

QUAND NOUS EXPLOITONS, NOUS ÉVITONS LES PÉRIODES DE COUVAISON DE CERTAINS OISEAUX ET NOUS LAISSONS VIEILLIR DES ARBRES ISOLÉS. LES ARBRES MORTS ACCUEILLENT UNE FAUNE ET UNE FLORE PARTICULIÈRE.



DÉCIDÉMENT, LES ANIMAUX NE SONT PAS LES SEULS À ÊTRE ATTIRÉS PAR LE MILIEU NATUREL.

NJ

Cette planche est cofinancée par l'UNION EUROPÉENNE dans le cadre du Fonds Européen Agricole pour le Développement Rural (FEADER)